

おうち保育園



かしわぎ



## ごあいさつ

こんにちは、『おうち保育園』を運営しております認定NPO法人フローレンスです。おうち保育園は、0歳から満3歳までのお子さんを対象とした定員が12~19名の小規模な保育園です。

保育スタッフ一人ひとりが、こどもたちとじっくり関わり、少人数で温かな「第二の家庭」を目指した保育を行っております。

こどもたちは毎日のように公園へお散歩に出かけ、草花や虫たちの様子、四季の移り変わりなど、日々小さな感動を感じながら遊んでいます。

保育者は、こどもたちの小さな成長を丁寧に見守りながら、個性や育ちを大切にしたい保育を行っています。小規模な保育園であるからこそ、できる保育です。またわたしたちは、こどもを保育する保育者であると同時に、こどもを育てる保護者のクルー(共に船を漕ぐ乗組員)でもありたいと考えています。

お子さん一人ひとりに対して、保護者と一緒に悩み、考え、そして、こどもが成長する姿を喜び合うことの出来る保育を行っていきます。

認定NPO法人フローレンス 代表理事

赤坂 緑

# 保育理念

わたしたち保育園は、みんなの未来を  
つくることに自ら参加し、貢献し  
そして楽しむ心を育みます

※この理念を実現するための保育をわたしたちはシチズンシップ保育と呼びます。

# 保育目標



## 共感性

自分の気持ちを大切にし  
他者の気持ちも大切にする  
こども



## 内発性

自らの内なる声を聴き  
主体的に動くこども



## 創造性

自由に考え  
創造するこども



# 障害児のお預かりについて



おうち保育園・仙台各園は、障害をもったお子さん※も入園可能です。園では、お子さん一人ひとりの発達状況に合わせ、「どのようにすれば、園での生活がより充実して過ごせるか」を常に考えた保育を提供します。また、さまざまなお子さん同士と一緒に過ごすことで、それが子どもにとっても良い刺激へと繋がります。

例えば、

「障害の有無に関わらず、いろんな子がいて当たり前」という考えが身につく。

「個性や価値観は友達一人ひとり異なるけれど、同じ仲間であり、お互いを思いやることが大切」とであると気づく。

子どもたちの可能性は無限大です。わたしたちと一緒に、お子さんの可能性を伸ばしていきましょう。

※主治医が集団生活が可能であると判断している必要があります。

# 保育園こども食堂について

おうち保育園・仙台各園は、月に一度「保育園こども食堂」を開催しています。こども食堂を保育園で実施し地域の親子に開くことで、孤独や困難を抱える家庭とつながり、相談に応じたり支援につなげています。「こどもの孤食や貧困の支援の場」だけではなく、

①見守り機能（保護者や地域住民が利用できる地域インフラとしての役割）

②成長機会の平等化（こどもの発達や社会性の習得の機会提供）

の実現に取り組んでいます。運営には学生や社会人ボランティアも参加し、地域とつながる場のひとつとして機能しています。

また、特別開催として保育園以外でのイベントや、インクルーシブメニューの提供などを行っています。（内容はその年によって変わります）

## ■特別開催の実績抜粋

- ・体験型宅食支援（人参・大根・ねぎ収穫）
- ・障害のある子もない子と一緒に「リトルベビーこども食堂」
- ・せんだい園芸センターでの「あおぞらxこども食堂」



# 1日の流れ



## ◆毎朝のお散歩

抱っこや手を繋ぐなど、スキンシップを大切にしながらお散歩します。歩くペースや距離なども、その子の発達に合わせて。こどもたちは先生と四季の変化を楽しみます。目的地までの途中、ご近所さんにご挨拶。地域とのつながりも大切にします。



## ◆安心安全な環境下で午睡

おうち保育園では、浅い眠りの午睡をとることを大切にしています。深い眠りに入ってしまうと乳児突然死症候群を起こすリスクが高まるためです。こどもたちが快適な環境で午睡に入れるように、コットを使用し、SIDSチェックを実施しています。

## 登園



9:30～ お散歩または室内あそび



11:30～お昼ごはん



13:00～ お昼寝



15:00～ おやつ



15:30～ お遊びタイム



## 降園



## ◆自園調理の給食

小規模園だからこそ、こどもの発達に合わせた調理ができます。一人ひとりコミュニケーションをとりながら、食を楽しむ心を養います。アレルギーのお子さんも、みんなと一緒に食を楽しめます。



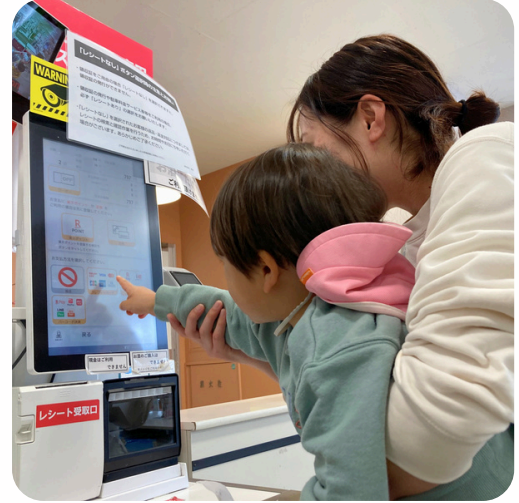
## ◆異年齢保育

おうち保育園には大規模園のような「クラス編成」ではなく、0・1・2歳みんなと一緒に1日を過ごします。こどもたち同士が兄弟のような関わりをしていく中で、こどもの社会性も身につきます。

# 保育の様子

## やってみたい！はチャンス

こども自身が「自分のやりたい」を選んだり、声に出して伝えたりする経験を大切にしています。2歳児クラスでは、「今日、何して遊ぶのか」を話し合っで決める機会を設けています。



## 食 = 生きる力

「何をどれだけ食べたか」ではなく、「誰とどのように食べるか」を大切にしています。さまざまな食体験を深めることで「生きる力」を育みます。

## 保育士たちのサークルタイム

こどもたちの日々の小さな成長を見逃しません。こども同士のやりとりや、こどもの「出来た！」をスタッフ同士で語り合う時間を大切にしています。こどもたちの成長の機会を逃さないよう明日への保育につなげています。



# 年間行事



お花見



入園式



誕生会



梅刈り



夏祭り



すいか割り



親子遠足



芋煮会・七五三



クリスマス



もちつき



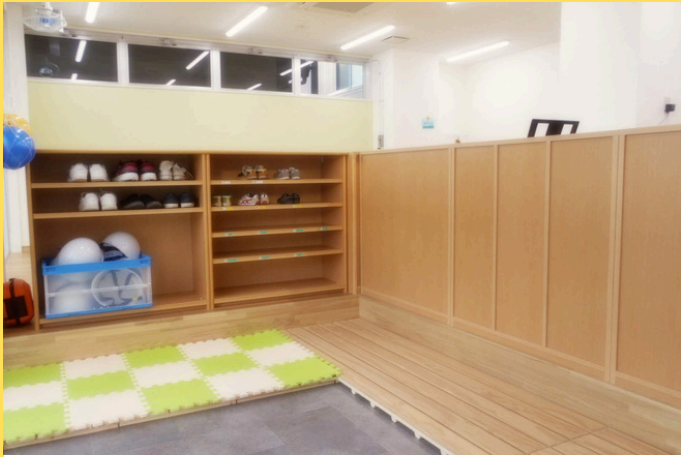
ハロウィン



豆まき

※うち保育園仙台の行事の一例です。実施内容やスケジュールは園やその年の状況によって異なります。

# 園内の様子



玄関



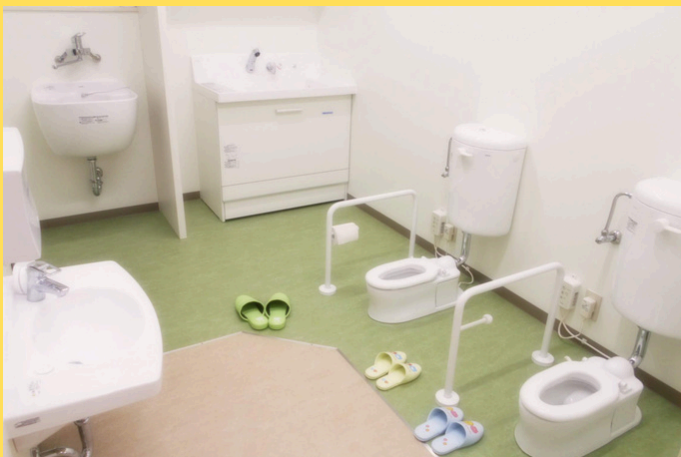
保育室①



保育室②



秘密基地



トイレ

保育の質向上と改善、事故やトラブル発生時の状況把握のために防犯カメラを設置しています。



防犯カメラ

# 概要

## 企業主導型保育園

当園は、待機児童問題解決のためにこども家庭庁より認定を受けた企業主導型保育事業による保育園です。自治体が認可する保育園ではないため、区分としては認可外となりますが、自治体を通さずにスムーズに園と契約できる、各ご家庭の多様なニーズに対応できるといったメリットがあります。職員の配置や施設面積の基準は、弊会が運営する他の認可園と同様ですので、安心してご利用いただけます。

## 募集対象

0歳（生後57日以上）～2歳

※年度途中であれば、満3歳児も対象となります。満3歳になった直後の3月末までお預かりいたします。

## 定員

0歳児：6名、1歳児：7名、2歳児：6名

※利用希望者に応じて、年度途中で歳児別定員数に変更の可能性があります。

## 保育時間

平日 7:30～18:30

土曜日 7:30～18:30

休園日 日曜日、及び国民の祝日、年末年始（12/29～1/3）

※延長保育はございません。お迎えに遅れた場合、延長料として300円/30分をいただきます。

※開園日は、基本的に認可保育所の開園日と同様です。

※土曜日の保育は姉妹園「おうち保育園 木町どおり」のお子さんも集まり、かしわざ園にて共同保育を行います。

## 保育料金

0歳児クラス：40,900円 1・2歳クラス：40,700円

※0～2歳児クラスは給食代、及びミルク代を別途徴収することはありません。

※退園のお申し出は、退園予定月の2ヶ月前までにご連絡下さい。

※入園初月の保育料のみ、事前にお支払い頂いております。入園可否結果通知が届いてから10日以内に、指定口座までお振込み下さい。

※保育の無償化対象園です。詳細は「保育料の無償化について」のページを参照下さい。

**手ぶら登園サービス オムツ：月額利用 2,180円 エプロン・お手拭き：月額利用 300円**

## きょうだい割について

令和5年9月1日よりきょうだい割を行うことになりました。

きょうだい割とは、保育園に入園する多子世帯のお子さんに対して第2子、第3子以降のお子さんの保育料の割引を行うことです。詳しくは園にお問い合わせください。

## 保育の無償化について

当園は、国が定める「保育無償化」の対象園です。0～2歳児は、住民税非課税世帯（生活保護者及び里親を含む）であって、保育の必要性のあるお子さんが対象となります。詳細は、居住されている自治体または園までお問い合わせください。

## 連携園

当園では卒園後の受け皿となる連携園を設定しております。

▶認定こども園 みどりの森

## 給食/ミルク

給食及び午後のおやつは、全て自園調理で対応しています。アレルギー食の対応も可能です。アレルギー食は、除去食にて対応します。この他、母乳育児の対応も可能。粉ミルクは、当園指定のミルクとなります。

## 与薬/病児保育

当園ではお預かり時、与薬対応を行っております。与薬をする場合、与薬依頼書、薬の説明書(コピー可)が必要です。病児保育は行っておりません。登園時、37.5度以上の熱がある場合、お預かり出来ませんので、ご了承ください。また感染症の場合、園の規定に沿って出席停止をお願いしております。

## SIDSチェック

当園では午睡中、5~10分置きにSIDS(乳幼児突然死症候群)チェックを実施しています。SIDSは午睡中の発症率が高いと言われている為、午睡中、保育士は細心の注意を払い、見守りを行っています。

## 誕生日会

当園では、誕生日会を(休園日を除き)園児の誕生日当日に実施しています。

誕生日会は、乳幼児にとって当日に行うことに意味があると考えます。こどもにとって年に一度の大切な日を、みんなでお祝いすることで、自分が大切にされているという温かさを与え、自分を大切に出来る心を育みます。

## 一時預かり

一時預かりとは、1日に数時間、もしくは丸1日こどもを預けられるサービスです。保護者が勤務していなくても利用できるのも、急用で育児が難しいときだけでなく、保護者がリフレッシュしたいときにも利用可能です。ご利用の際は、別途申し込みが必要です。

## 体調不良児保育について

看護師が常駐しており、お子さんが保育中に微熱を出すなどの「体調不良」となった場合、安全な体制を整え、保健的サポートを提供します。

# 園運営の想い

当園は、自治体の認可保育所とは違い「企業主導型保育事業」という、国の新たな保育園の枠組みによって設立された認可外の保育園です。

共働きで仙台市の認可保育所にお子さんを預ける場合、月64時間以上就労する必要があります。短時間働きながらお子さんを育てている方、お子さんの障害や病気を理由に認可園の入園が叶わなかった方といった、認可保育所に入りたくても入れなかった方たちのために、わたしたちはおうち保育園唯一の認可外保育施設を運営し、保育を必要とするより多くのご家庭へその機会を提供していきたいと考えています。

「おうち保育園かしわざ」を運営していく上で、保護者の勤務先の承諾のもと、そのお子さんが保育園に入園することの届け出を行う必要があります。対象となる勤務先にお勤めの保護者の皆さんには、こちらの手続きのご依頼を行っております。

より多くのお子さんへ保育を届けたいというわたしたちの理念へのご理解とご協力をいただきますよう、よろしくお願いいたします。

## 入園までの流れ

### ①入園願書の送付

HPから応募書類のダウンロードが難しい方は、ご連絡ください。応募フォームへ登録いただいた住所へ、入園願書を送付します。

期日までに書類へ記入し、おうち保育園かしわざ(〒981-0933 宮城県仙台市青葉区柏木1-7-35 1F)まで郵送下さい

### ②面接

入園願書受理後、園より面接日の連絡をいたします。日程調整後、おうち保育園かしわざまでお子さんと一緒にお越しください。

### ③入園可否の連絡

入園可否の連絡:面接後、お伝えする期日までに、入園可否結果を郵送にてお送りします。

### ④契約

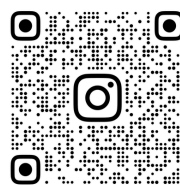
契約の説明については園長より直接行います。

### ⑤入園

フローレンスのInstagramやXで、おうち保育園仙台の可愛い子どもたちの様子を定期的に配信しています。Facebookでは、フローレンスの活動も詳しくご紹介しています。日頃の保育の様子が投稿されておりますので、ぜひ一度ご覧ください。フォローも大歓迎です。

Instagram

@florence.hoikuen.mirai



FLORENCE.HOIKUEN.MIRAI

X

@sprflorence



# アクセス

## おうち保育園かしわぎ



## おうち保育園 かしわぎ

〒981-0933

宮城県仙台市青葉区柏木1丁目7-35  
つかさ屋第一ビル1F

電話：022-341-7351

●地下鉄南北線

『北四番丁駅北口2番口』から徒歩11分

●仙台市営バス

『歯学部・東北会病院前』から徒歩2分

子どもたちのために、日本を変える

**Florence**

住所 東京都千代田区神田神保町1-14-1  
KDX神保町ビル4F

FAX 03-6811-0902

ホームページ <https://florence.or.jp>

